

ENGEL



ENGEL stock machines

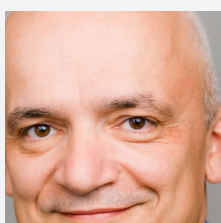
e-mac 170/100

Technické detaily

Řada	e-mac
Typ stroje	e-mac 170/100
Pohon	electric
Dostupnost	krátce

Typ vstříkovací jednotky 1	horizontal
Průměr šneku	25 mm
max. objem zdvihu	120 cm ³

Typ uzávěru	toggle lever
Odstup sloupů	470x420 in
Upínací desky (h x v)	650x600 mm
Uzavírací síla	1000 kN
Max. odstup desek.	900 mm



Miloš Kmoníček
vedoucí kanceláře
ENGEL CZ s.r.o.