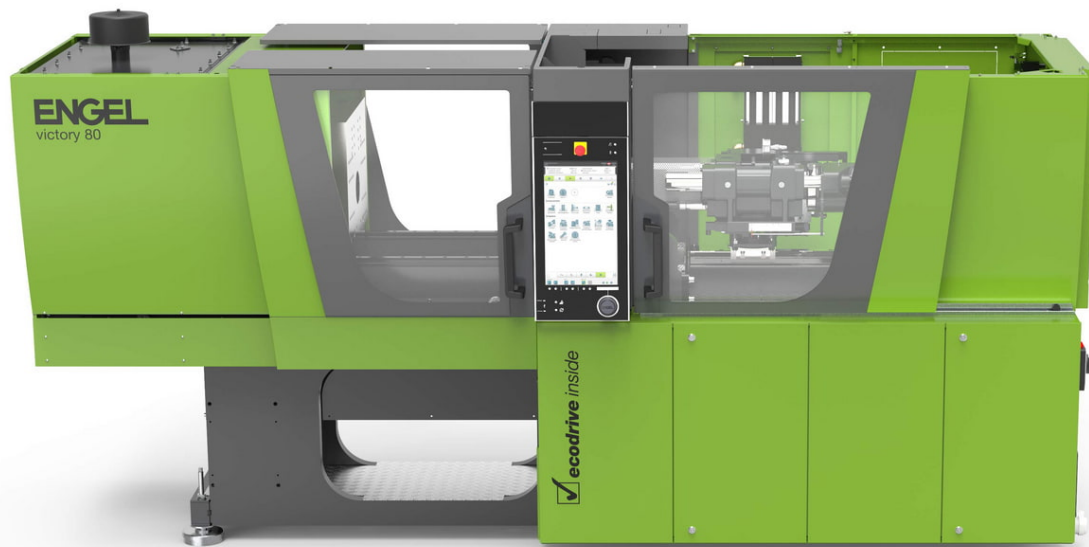


**ENGEL**



ENGEL stock machines

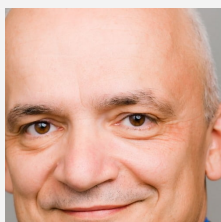
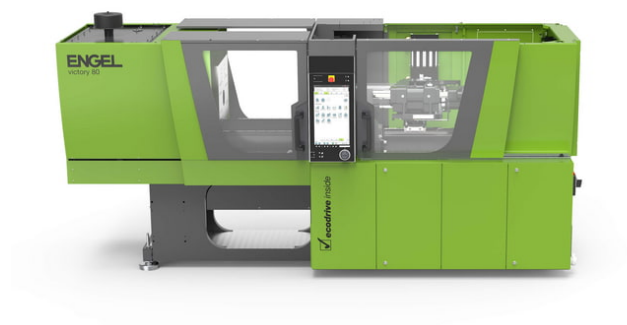
# victory 320/80 fast track

# Technické detaily

Řada	victory
Typ stroje	victory 320/80 fast track
Pohon	hydraulic
Dostupnost	krátce

Typ vstřikovací jednotky 1	horizontal
Průměr šneku	35 mm
max. objem zdvihu	150 cm <sup>3</sup>

Typ uzávěru	tie-bar-less
Upínací desky (h x v)	670x600 mm
Uzavírací síla	800 kN
Max. odstup desek.	700 mm



Miloš Kmoníček  
vedoucí kanceláře  
ENGEL CZ s.r.o.